



  
MONDIAL  
CAPSULE S.R.L.

07029 Z.I.R. TEMPIO PAUSANIA (OT) ITALIA  
Telefono +39 079 630246 (R.A.)  
Fax +39 079 631815

*Recapito Postale (mail address)*  
Casella Postale 53  
07023 CALANGIANUS (OT) ITALIA

RODUZIONE CAPSULE E GABBIEFFE PER L'ENOLOGIA



***The most technological  
advanced innovations  
serving your ideas***

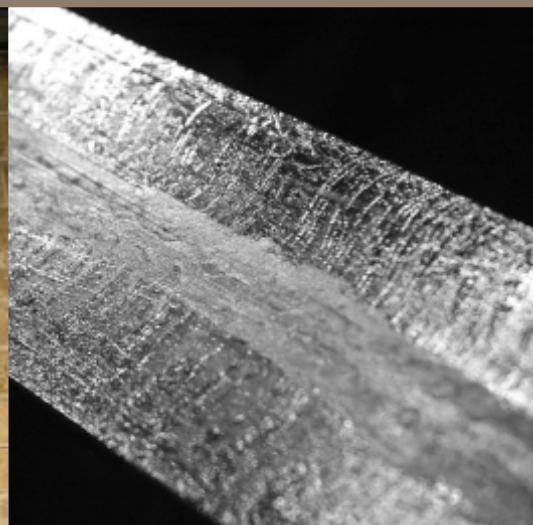
*A perfect synthesis among different materials  
and printing allows to realize the most  
sophisticated capsules that will give the best  
mage and the right value to your bottles.*

# Dallo stagno più puro le capsule di prestigio per i vini più preziosi ed importanti

**La capsula in stagno:  
un'evoluzione tradizionale.**

Fin dalla sua nascita la Mondial Capsule ha fatto della produzione delle capsule monopezzo in stagno uno dei suoi principali punti di forza. Grazie all'utilizzo delle migliori qualità di metallo ottiene un prodotto capace di adattarsi perfettamente al collo di ogni bottiglia.

Con le macchine di verniciatura, serigrafia e timbratura, vengono eseguiti sulle capsule i più svariati lavori di decoro e personalizzazione indispensabili per completare l'abbigliamento delle bottiglie più prestigiose che contengono vini più importanti e destinate alla clientela più attenta ed esigente.



***From the purest tin prestigious capsules for your precious wines.***

***The tin capsule: modernity and technique serving the tradition.***

*Since its foundation, Mondial Capsule has made of the production of one-piece tin capsules one of its points of strength.*

*Made from the best raw material, the final product perfectly fits to every bottle neck.*

*Our painting, serigraphy and printing machines allow us to personalize your capsules, offering the perfect decoration of the bottles to the most demanding customers.*

**Grazie ai suoi impianti tecnologicamente all'avanguardia** e al perfetto connubio fra la forza dell'alluminio e l'elasticità del polietilene, la Mondial Capsule ha ottenuto una gamma di prodotti particolarmente adatti per tutti quei vini che devono, comunque, distinguersi anche a livello di packaging.

Applicata alla bottiglia con le stesse metodiche dello stagno, grazie alle sue straordinarie caratteristiche di elasticità, la capsula di polilaminato si adatta perfettamente ad ogni tipo di bottiglia. In tal modo rispetta pienamente le esigenze di produttività di qualsiasi impianto d'imbottigliamento. La sua straordinaria duttilità esalta al massimo questo importantissimo momento anche durante la fase di apertura.

Una perfetta gestione nella fase di preparazione e applicazione dei colori assicura alla capsula in polilaminato una ineguagliabile varietà cromatica. Le notevoli potenzialità degli impianti di stampa, in dotazione alla nostra azienda, consentono delle esecuzioni eccezionalmente perfette sia sulla parete che sulla testa in grado di esaltare ancora di più l'immagine di qualsiasi bottiglia.

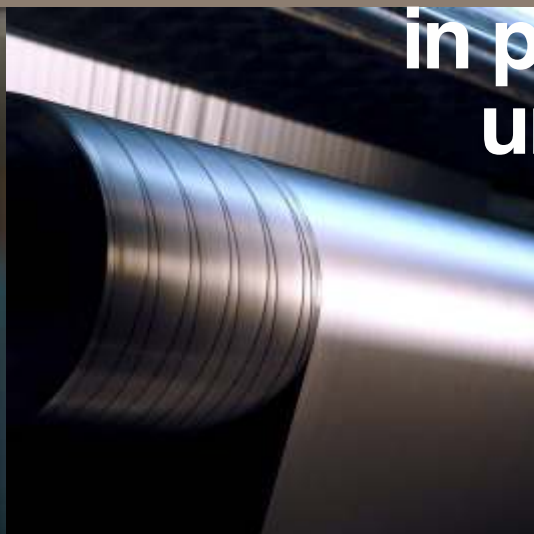
# La capsula in polilaminato: una moderna eleganza

*The poly laminate capsule: a modern elegance*

*Thanks to its technological facility, and to the perfect union between the strenght of the aluminium and the elasticity of the polyethylene, Mondial Capsule got a product that particularly fits to those bottles that have a distinctive feature in the packaging too.*

*Applied on the bottle neck as the tin capsule, thanks to its extraordinary elasticity and ductility, perfectly decorates every model of bottle, respecting the requirements of productivity of every bottling facility.*

*The poly laminate capsule offers a rich range of colours. Our modern equipments enable us to manufacture perfectly printed capsules, both on top and skirt.*





# Le capsule in PVC: innovazione continua per la competitività

**La moderna industria enologica**, spesso, deve trovare un difficile equilibrio fra estetica e controllo dei costi. Soprattutto quando deve confrontarsi con i canali della GDO dove il giusto rapporto qualità prezzo è un elemento di fondamentale importanza.

Per contribuire fattivamente alla soluzione dei problemi che possono presentarsi in questo particolare ambito, la Mondial Capsule ha messo a punto una vasta gamma di prodotti in PVC termoretraibile capaci di rispondere brillantemente a tutte queste esigenze.

Stampe a caldo e con sistemi tradizionali, rilievi colorati sulla testa, differenti tipi di strip, una vasta gamma di profili della testa per facilitare l'adattamento della capsula alle differenti imboccature di bottiglie oggi sul mercato ed un ricco repertorio di colori rendono estremamente semplice per gli imbottiglieri trovare la capsula adatta al loro prodotto.

Ma gli impianti di produzione in dotazione alla Mondial Capsule, inoltre, assicurano la produzione di capsule capaci di garantire performance in distribuzione e di retraibilità in grado di adattarsi agli impianti più moderni e veloci.

## ***PVC capsules: colours and innovation***

*Often, the modern enological industry has to find a difficult equilibrium between the harmony and the control of costs, above all when it has to face the big distribution, where the right relationship between quality and price is the main element. Mondial Capsule, thanks to its wide range of PVC heat-shrinkable capsules, offers the ideal solution for an elegant but not expensive closure.*

*Hot and traditional printing, coloured embossed on the top, different kind of tear tab, a big choice of top profiles in order to make better fit the capsule to the different kind of bottles and a very rich pantone give to the wine producers the possibility to find the capsule able to decorate any bottle neck.*

*Thanks to its modern and highly technical equipments, Mondial Capsule offers a product that perfectly works with the most modern and quick machines.*

## **The right capsule for every champagne!**

**The capsules for sparkling wine bottles** present both an aesthetical and technical problem.

Owing to this reason, Mondial Capsule manufactured a complete series of product that perfectly fit to every bottle

Aluminium and poly laminate capsules, with a wide cromatic variety. An elegant tear tab, the chamfered angle of the top, the hot printing with three colours perfectly registered on the skirt transform the champagne hood in a precious accessory for your bottles.

# Ad ogni spumante il suo giusto capsulone!

**L'abbigliamento delle bottiglie di vini spumanti** pone diversi tipi di problemi sia di carattere tecnico che estetico.

Proprio per questo, la Mondial Capsule ha messo a punto una linea completa di prodotti capaci di esaltare ogni tipologia di questo prodotto.

Lo fa con capsuloni sia di semplice alluminio che di polilaminato le cui caratteristiche di base permettono di salvaguardare prima di tutto le esigenze tecniche e produttive di ogni catena d'imbottigliamento.

Inoltre, le nuove linee di produzione permettono di elevare ancora di più il livello di finitura e di personalizzazione del capsulone, la varietà cromatica, prima di tutto.

Poi l'angolo di testa perfettamente smussato, la stampa a rilievo sulla testa, uno nuovo tipo di strip assai più elegante e pratico oltre ad una stampa a caldo sulla parete con tre colori perfettamente a registro.

Tutte lavorazioni che permettono di ottenere un capsulone capace di dare anche al prodotto più prestigioso ed importante maggiore visibilità ed eleganza.



# La gabbietta: tra tecnica ed estetica

**La gabbietta è uno degli elementi indispensabili** nella tappatura dei vini spumanti. Non solo deve ancorare il tappo al collo della bottiglia, ma ne deve assecondare pure l'evoluzione della forma in modo che garantisca anche la perfetta tenuta dei gas. Materiali di altissima qualità, forme e dimensioni appositamente studiate non solo assicurano il massimo di queste prestazioni, ma garantiscono anche elevate performance nella fase di distribuzione e applicazione sulla bottiglia.

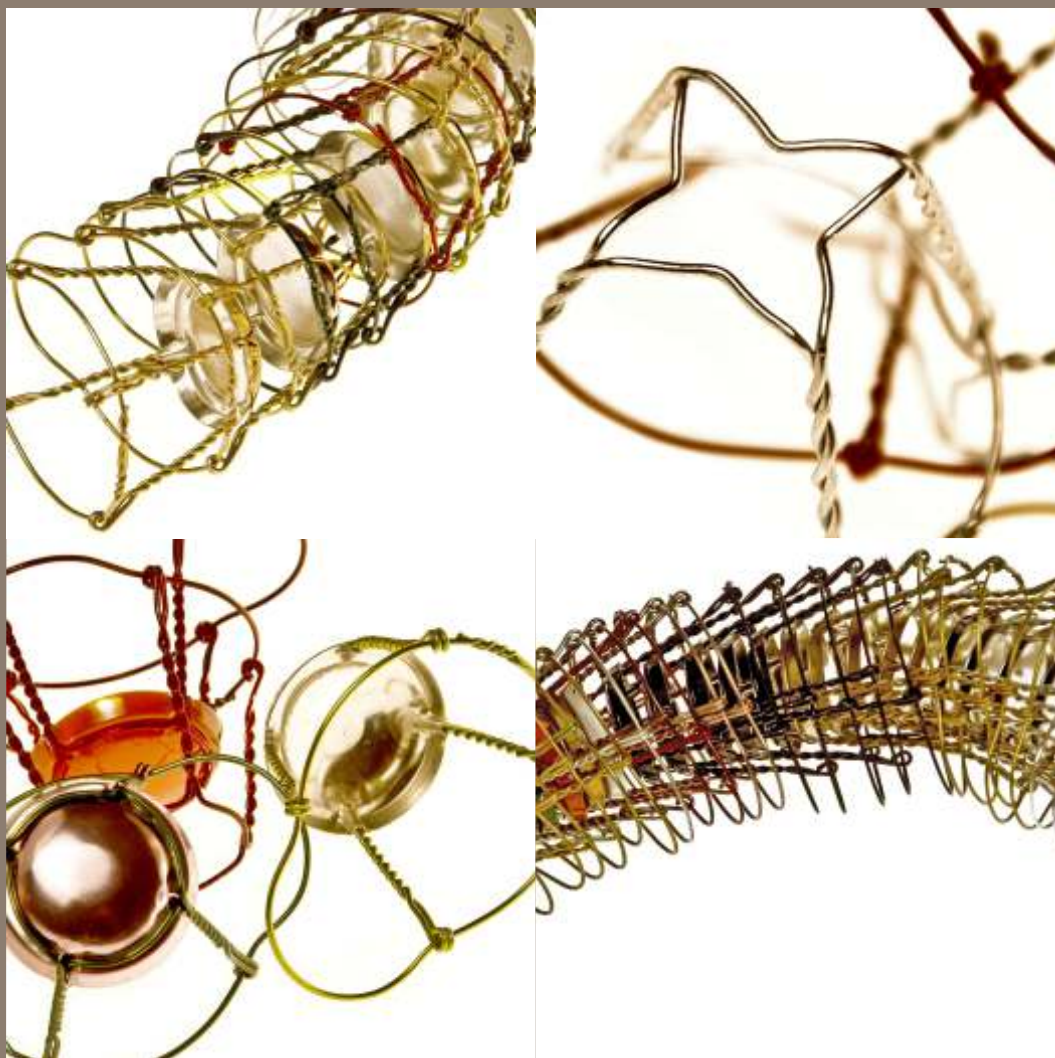
Ma nel moderno packaging degli spumanti, la gabbietta svolge un ruolo importantissimo anche dal punto di vista estetico. Per questo, la cura nella scelta dei colori di base e delle esecuzioni nelle stampe litografiche di nomi, stemmi e loghi è costantemente orientata alla massima prestazione tecnica in modo da ottenere sempre la soddisfazione di tutti i clienti. Anche di quelli più esigenti.



***Wirehood: a perfect balance between technique and harmony***

***The wirehood is one of the essential items*** for the sparkling wine bottling; besides securing the cork stopper to the bottle neck, it has to follow the evolution of the shape, in order to guarantee also the perfect gas seal.

*High quality wires, shapes and dimensions expressly studied guarantee the best performances also during its distribution and application on the bottle. Available with or without cap decorated with the logo of the winery.*



MONDIAL  
CAPSULE S.R.L.

[www.mondialcapsule.com](http://www.mondialcapsule.com)  
[mondial@mondialcapsule.com](mailto:mondial@mondialcapsule.com)

# Innovazioni e tecnologie avanzate al servizio delle vostre idee

Una perfetta sintesi fra sistemi di produzione con diversi materiali ed esecuzioni di stampa, consente le lavorazioni più sofisticate per dare al vostro prodotto la migliore immagine ed il giusto valore.

